

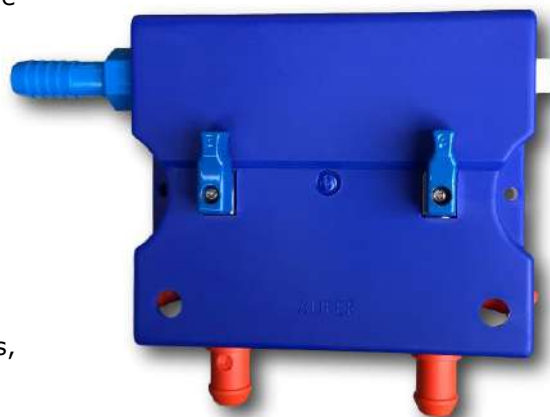
## Diluidor Manual DLP200

O **Diluidor DLP200** foi desenvolvido para promover a diluição de até dois produtos concentrados através do sistema venturi. Para utilizar esse tipo de diluidor é necessário haver uma pressão mínima de água de 1,0bar.

As principais vantagens desse diluidor são:

- Baixo custo
- Prática instalação e manuseio
- Alta durabilidade
- Permite alterar o lado de entrada da água
- Permite a conexão de mais de um diluidor em série

**Aplicações:** Cozinhas industriais, hotéis, motéis, hospitais, açougues, frigoríficos, condomínios, restaurantes, etc.



### Principais características

- Pressão mínima de água necessária: 1,0bar (1kgf/cm<sup>2</sup>, 10m.c.a)
- Vazão mínima: 5,5 litros/minuto (com 1,0bar de pressão)
- Regulagem por TIP – se preferir, temos uma versão com regulagem por parafuso, consulte-nos
- Caixa plástica e válvula de inox/alumínio

### Itens do Produto

Item	Qtde.	Unid.	Descrição
<b>01</b>	01	pc	Diluidor DLP200
<b>02</b>	4,0	metro	Mangueira PVC Cristal Ø3/8"
<b>03</b>	4,0	metro	Mangueira PVC Cristal Ø1/2"
<b>04</b>	02	pc	Válvula Pé 1/4" 3/8"
<b>05</b>	02	pc	Parafusos 4,2x32 com bucha n.6
<b>06</b>	02	pc	Conjunto de 12 TIP's para ajuste de diluição

### Diluição

O ajuste de diluição dos diluidores manuais **ALIFER** é feito por meio dos TIP's que limitam a entrada do produto concentrado (se preferir, temos uma versão com regulagem por parafuso, consulte-nos). Abaixo segue a tabela de diluição:

COR	NÚMERO	PROPORÇÃO
AMARELO	1	1:240
	2	1:120
	3	1:80
	4	1:60
LARANJA	1	1:50
	2	1:35
	3	1:20
	4	1:15
AZUL	1	1:10
	2	1:7
	3	1:5
	4	1:4
SEM TIP	-	1:3

Resultados obtidos utilizando-se água como 'produto concentrado' e pressão dinâmica de água de 1bar; A tabela de diluição acima é uma referência. As proporções variam de acordo com a viscosidade do produto concentrado e com a pressão de água.

## Instalação

1. Instalar o diluidor a uma altura aproximada de 1,5m utilizando os parafusos e buchas que o acompanham
2. Conectar o diluidor em uma linha de água com pressão mínima de 1,0bar
3. Conectar a mangueira de Ø3/8" no bico de entrada do produto
4. Conectar a válvula pé na outra extremidade da mangueira Ø3/8" e colocá-la dentro da bombona de produto
5. Conectar a mangueira de Ø1/2" na saída de produto diluído
6. Gire a alavanca no sentido horário para abrir e fechar a água. Ao abrir a água o produto concentrado será puxado e sairá diluído
7. Para ajustar a diluição, insira um dos TIP's que acompanham o equipamento.

